

TEORİ ve UYGULAMA

Anahtar

Giriş

Notalar dizek adı verilen müziksel yapıya yazılırlar. Dizegin sol başında, anahtar olmadan yazdığınız notaların bir adı yoktur.

Müzikte kullanılan üç çeşit anahtar vardır: "Sol", "Fa" ve "Do" anahtarları. Anahtarların başlangıç noktaları vardır.

Anahtar başlangıç noktasının temas ettiği çizgiye kendi adını verir. Tüm anahtarlar çizgilere yapılırlar.

Yandaki örnekte başlangıç noktası 3. çizgiye temas eden do anahtarını nedeniyle 3. çizgiye yerleşecek notanın adı **do notası** olacaktır.

Sol anahtarını, 2 çizgiye; fa anahtarını 3 ve 4. çizgiye; do anahtarını ise tüm çizgilere yapılabilir (5. çizgi do anahtarını ile 3. çizgi fa anahtarının ses yerleşimleri aynıdır.).

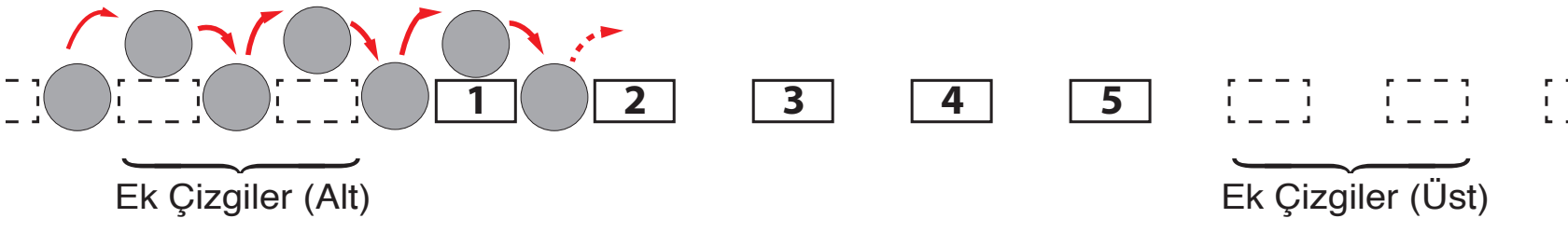
Müzikte notaların dizilimi ... do, re, mi, fa, sol, la, si, do, şeklindedir. Hatırlayınız.



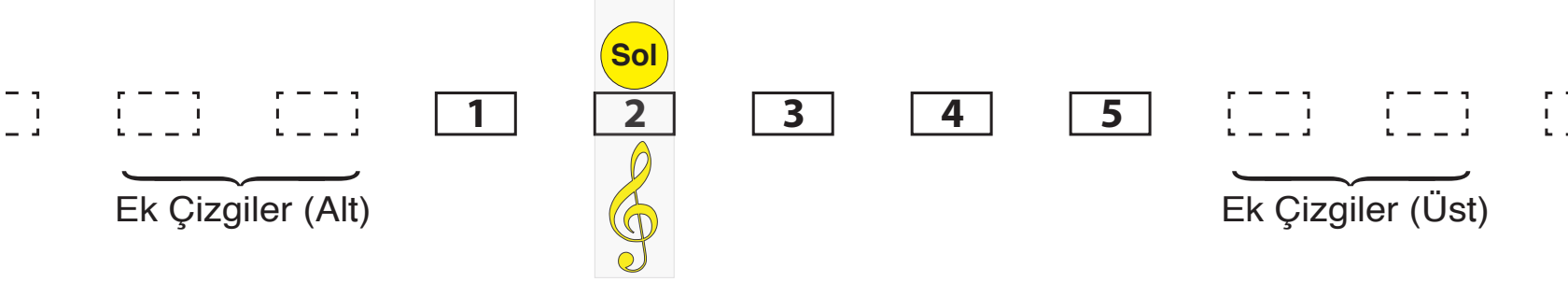
Dizekte notaların yerleşiminin ... çizgi - aralık - çizgi - aralık --- şeklinde olduğunu hatırlayınız.



Yukarıdaki şekilde dizek yatay olarak gösterilmiştir. Sol taraftan başlayarak buraya bir top yerleştirmek istediğinizde ek çizgilerin solundaki boşluktan başlarsınız. Bir sonraki top çizgiye, başka bir top ise boşluğa gelecek şekilde yerleşir.



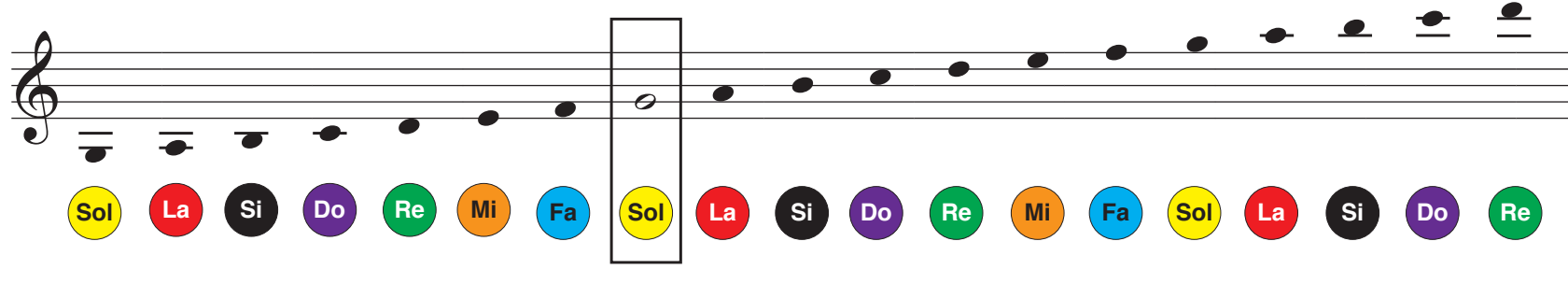
Anahtarın başlangıç noktasının değiştiği çizgiye yapılacak nota, anahtar adıyla aynı olmalıdır.



Sol notasının yeri belli olduğuna göre diğer notaları da yerleştirebiliriz.



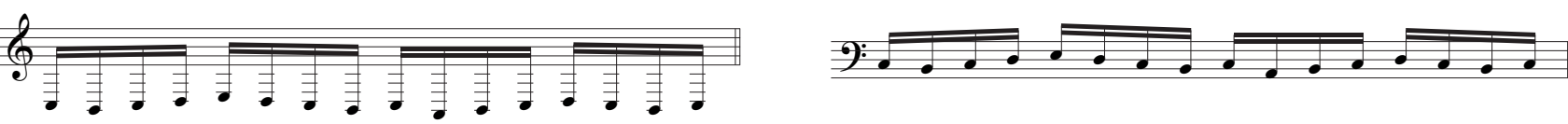
Notaları dizek üzerinde de gösterelim.



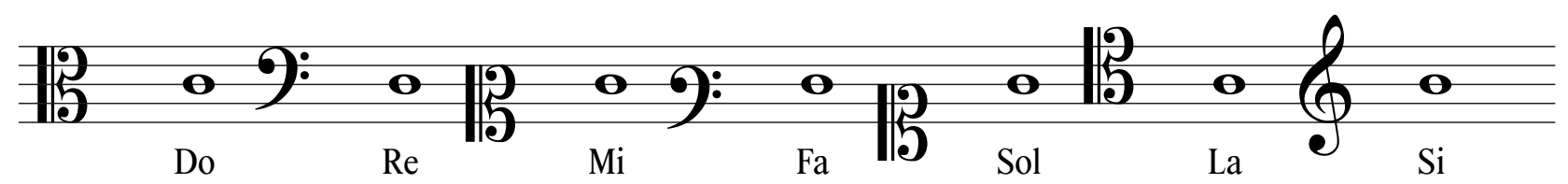
Neden Farklı Anahtarlar Kullanıyoruz ?

Her frekanstaki notayı dizek içerisinde göstermemiz olanaksızdır. Çok kalın ya da çok ince notaları dizekte gösterebilmek için çok fazla ek çizgi kullanmamız gerekir. Bu ise notaların okunmasını güçleştirir.

Aşağıdaki örnekleri inceleyiniz ve hangisinin daha rahat okunabileceğini düşününüz:



Aşağıda verilen çalışmayı inceleyiniz. Notaların hepsinin 3. çizgiye yapılmış olduğuna dikkat ettiniz mi?



Yan bölümde 2. çizgi sol; 3 ve 4. çizgi fa; 1, 2, 3, 4. çizgi do anahtarlarının nota yerleşimleri ikişer farklı şekilde gösterilmiştir.

Anahtarlar ve Notaların Yerleşimi

