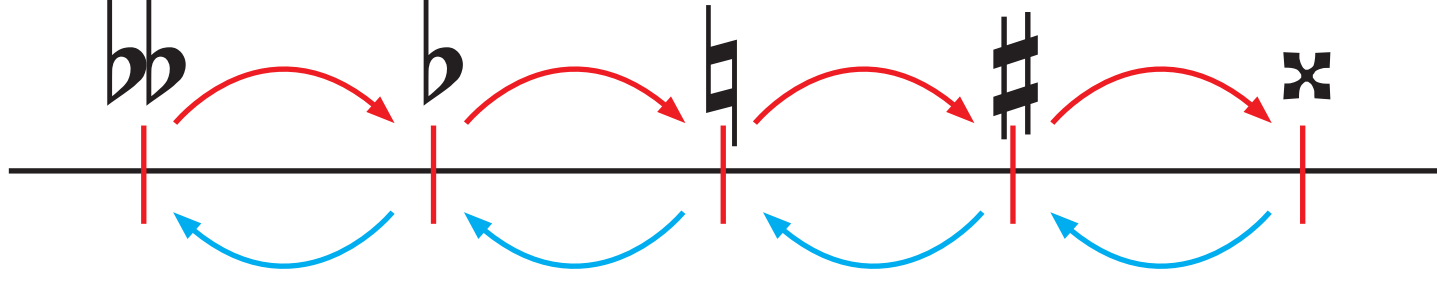


TEORİ ve UYGULAMA

Aralıklar - 4

Değiştirici İşaretlerde Hareket

Bir aralığın perde genişliğini artırıp azaltmak için değiştirici işaretler kullanılır. Burada dikkat edilmesi gereken nokta işaret sırasına dikkat edilmesi gerektiğidir.



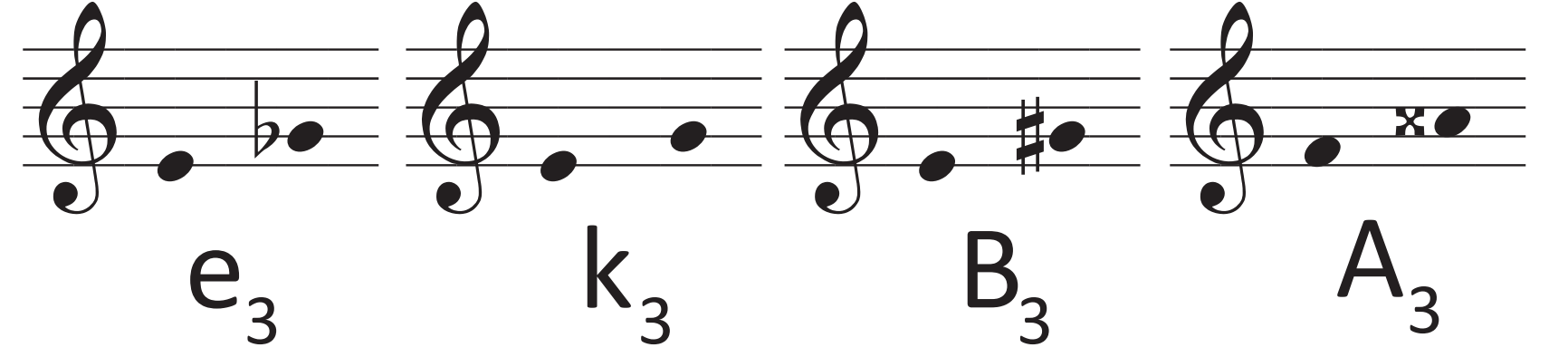
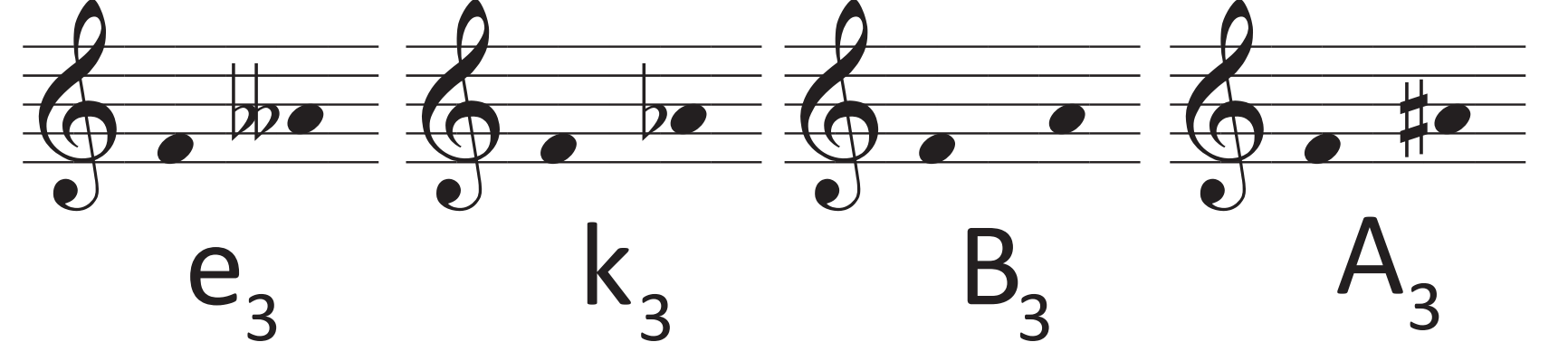
İlerleme hattı ÇİFT BEMOL - BEMOL - NATÜREL - DİYEZ - ÇİFT DİYEZ olarak belirlenmiştir. Çift Bemol'ü yarım perde tizleştirdiğimizde "bemol"

Her bir ilerleme YARIM PERDE değişim yapar.

Örneğin, bemol üst sesinde bemol almış aralığı

Yandaki örnekleri inceleyiniz.

Örnekler



Aralık Perde Sayıları

