

TEORİ ve UYGULAMA

Müziksel Yazma (Dikte)

Giriş

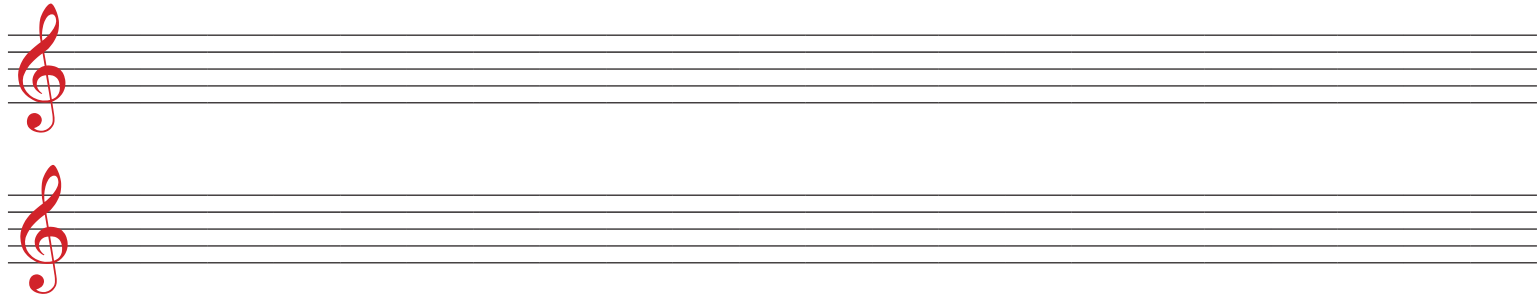
Müziksel yazma (dikte), dinlediğimiz bir ezgiyi tonalitesi, tartımı ve notaları ile eksiksiz olarak yazma süreci olarak tanımlanabilir. Bu süreci hatasız tamamlayabilmek için çok iyi bir **aralık algılama ve tanıma**; **ölçü teorisi** ve **tartım algılaması**; sağlam bir **tonalite teorisi** ve tanılama bilgilerine sahip olmak gerekmektedir.

Zor bir süreç olarak görünse de, yukarıda belirtilen kavramlara dair iyi bir çalışma yapılmış ise dikte yazmak sanıldığı kadar zor bir işlem değildir. Belirli taktikleri iyi uygularsanız dikte yazmanın sanıldığı kadar güç olmadığını göreceksiniz.

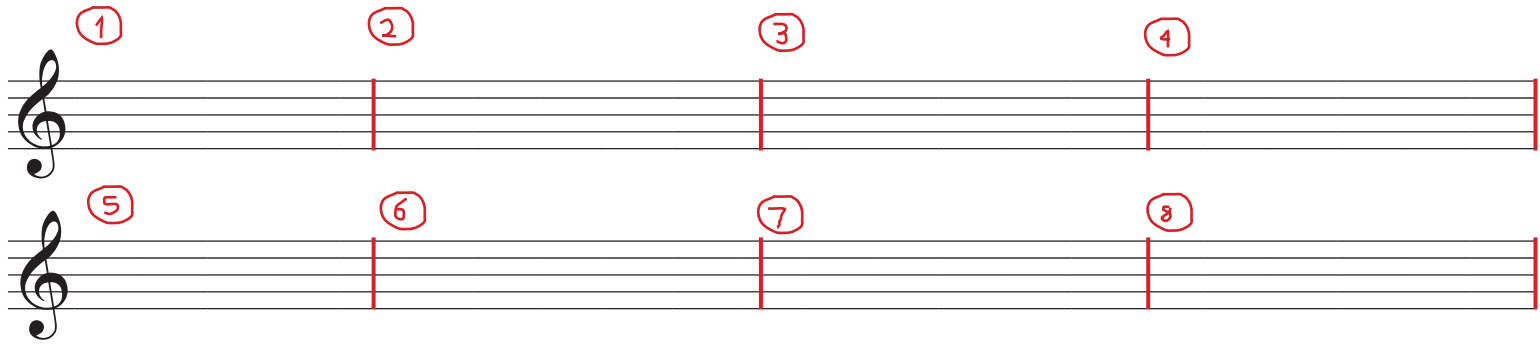
Aşamalar

1 HAZIRLIK ve TEMEL UYARILAR

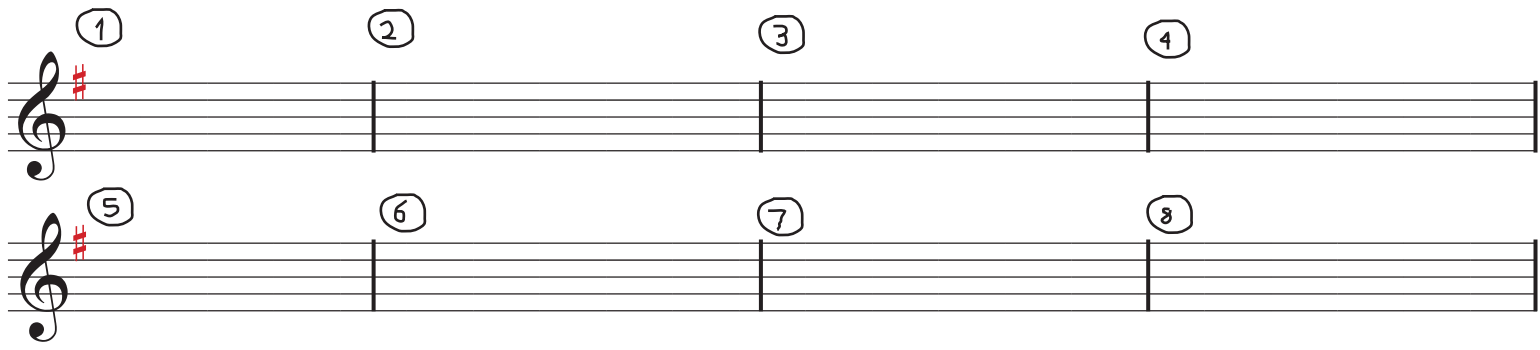
Dizek başlarına **anahtar** çizmeyi unutmayınız. Aksi halde dizeğe yazdığınız notaların adları belirlenemez.



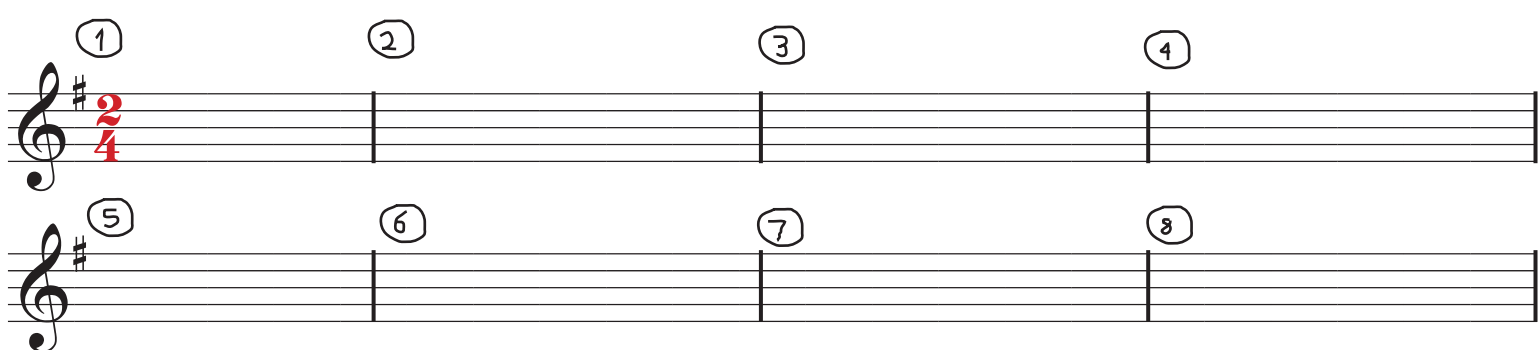
Yazılacak diktenin boş dizekteki ölçülerinin belirlenmesi (çizilmesi) gerekir. Yazmanız gereken nota yoğunluğunu da düşünerek (Bir ölçü içerisinde onaltılık notalar fazla olabilir.) ölçü boşluklarını ona göre ayarlamalısınız. Bu süreçte ilk ölçüye **ölçü belirteci**ni de yazmanız gerekeceğini unutmayınız. Belirlediğiniz her ölçünün başına ölçü numarası vererek yuvarlak içine alınız. Bu işlem, hangi ölçüde olduğunuz konusunda size epeyce yardımcı olacaktır.



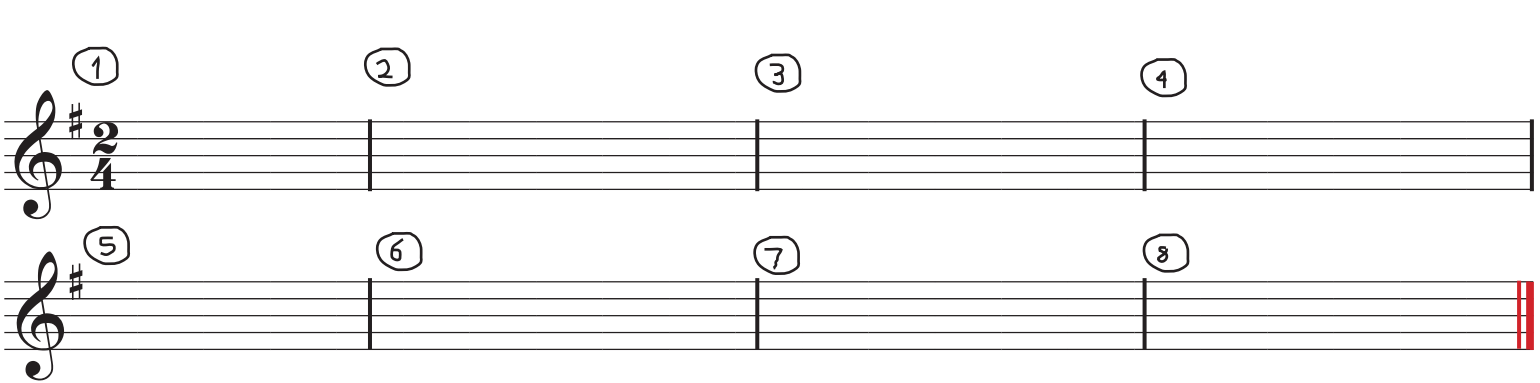
Parçanın hangi tonalitede çalındığını belirledikten sonra **her dizekte, anahtardan sonra** (eğer gerekiyorsa) **donanım işaretini** eklemeyi unutmayınız.



Ölçü belirtecini yalnızca ezginin ilk ölçüsünde, anahtar ve varsa donanımdan hemen sonra ölçü başına eklemeniz gerektiğini hatırlayınız.



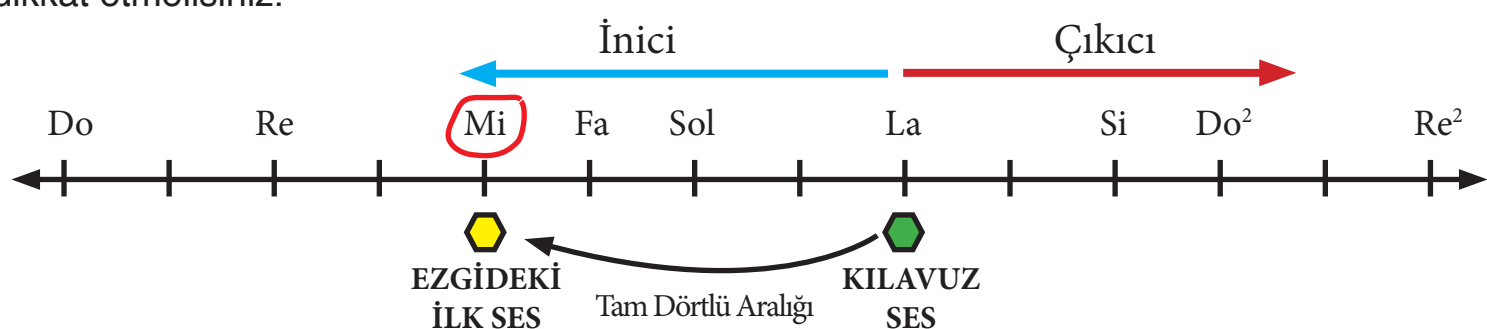
Ezginin bitiminde **bitiş çizgisi** eklemeyi unutmayınız.



Tüm hazırlıklarımız tamamlandı. Artık dikte yazmaya hazırız!

2 KILAVUZ SES ve TONALİTE SAPTAMA

Kılavuz ses, diktenin ilk sesini bulmamızı sağlar. Çoğunlukla **LA** sesi verilmekle birlikte başka sesler de kılavuz ses olarak verilebilir. Kılavuz sesi aklımızda tutarak bu ses ile ezginin ilk sesi arasındaki aralık işitsel olarak tanımlanmalı ve teorik olarak da ezginin ilk sesi saptanmalıdır. Aralığın yönüne (çıkıcı ya da inici) dikkat etmelisiniz.

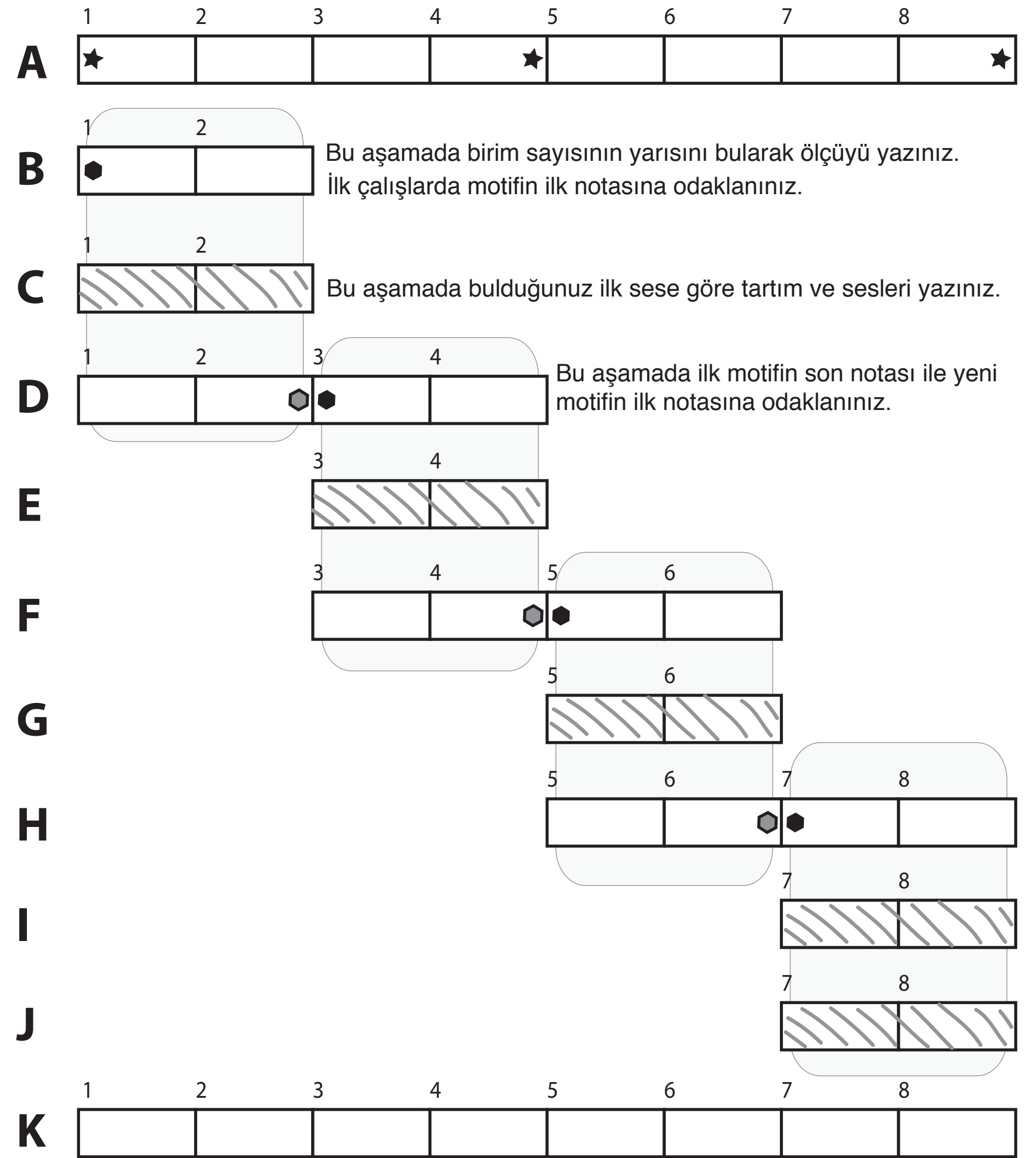


Tonalite bilgisine göre iyi hazırlanmış bir ezgide;

- 1.ÖLÇÜ: İlk nota, ilgili tonalitenin 1.derece akor sesleri olan 1-3-5-8. derece seslerinden biri ile başlar.
- 4.ÖLÇÜ: Son nota, ilgili tonalitenin 5.derece akor sesleri olan 5-7-2-4 derece seslerinden biri ile biter.
- 8.ÖLÇÜ: Son nota, ilgili tonalitenin 1.derece sesi (karar sesi) ile biter.

Bu bilgilere göre yazdığınız diktenin doğruluğunu kontrol edebilirsiniz. Ayrıca teorik bilgileri (armonik ya da melodik minör, alterasyon, işleme, geçit ses varlığı v.s.) dikte yazarken kullanmanız gerekebilir.

3 YAZIM SÜRECİ



Yukarıdaki şekilde 8 ölçülük bir diktenin çalma ve yazma aşamaları gösterilmektedir.

Bir diktede her ölçü çiftinin üçer kez çalındığına dikkat ediniz.

Tüm bu süreçte (DİNLEME-ODAKLANMA-YAZMA) aşamaları kullanılacaktır.

- A** Bu aşamada dikte baştan sona çalınır. Tonalite algısının burada tanımlanması gerekir. Bu bölümde nota yazılmaz. Saptanabilirse ilk ses not edilir ve tonaliteye göre yazılacak donanım ilgili yerlere yazılır.
Ton algısını saptamak için son ses üzerinden sesleri de hissederek bir akor kurunuz. Kurduğunuz akor, (İstiklal Güneş Gibi, Dostluk) şarkılarının girişine benziyorsa ton **majör**; (Hatırla Sevgili) şarkısının girişine benziyorsa ton **minör** olacaktır.
- B** (1-2) ölçülerin ilk çalındığı bölüm... Ölçünün netleştirileceği yer burasıdır. Birim sayısının yarısı bize ölçü zamanını verir. (Burada birimin basit/bileşik/aksak durumuna dikkat edilmelidir.) Her ilk çalıda ölçü çiftinin ilk notası işaretlenir ve beklenir. Nota yazımına aşamada gerek yoktur.
- C** Her ölçü çiftinin ikinci defa çalındığı bölümdür. Tüm notasyon (ses ve tartımlar) bu aşamada yazılmalıdır.
- D** Ölçü çiftlerinin birleştirildiği bölüm... Burada biten ölçünün son sesi ile yeni çalınacak ölçü çiftinin ilk notasına odaklanmalısınız. Aralığı iyi kurup son notaya göre yeni ölçünün ilk sesini yazıp ve bekleyiniz. Bir önceki aşamada yazamadığınız bölümü burada tamamlayabilirsiniz.
- E** C aşamasındaki süreç izlenir. 4.ölçünün sonundaki sesin, ilgili tonalitenin 5.derece akor sesleri olan 5-7-2-4 derece seslerinden biri ile bitebileceği unutulmamalıdır.
- F** D aşamasındaki süreç izlenir. (ODAKLANMA)
- G** C aşamasındaki süreç izlenir. (YAZMA)
- H** D aşamasındaki süreç izlenir. (ODAKLANMA)
- I** C aşamasındaki süreç izlenir. (YAZMA)
- J** C aşamasındaki süreç izlenir. Son notanın, ilgili tonalitenin 1.derece sesi (karar sesi) ile bitmesi gerektiğine dikkat ediniz. (YAZMA)
- K** Bu aşamada dikte baştan sona çalınır. Başta yakalanamadıysa tonalite algısının burada tanımlanması gerekir. Bu bölümde saptanabilen yanlışlıklar düzeltilir. Dikte yazım süreci tamamlanır.