

TEORİ ve UYGULAMA

Diziler - 1 (Dizi ve Dereceler)

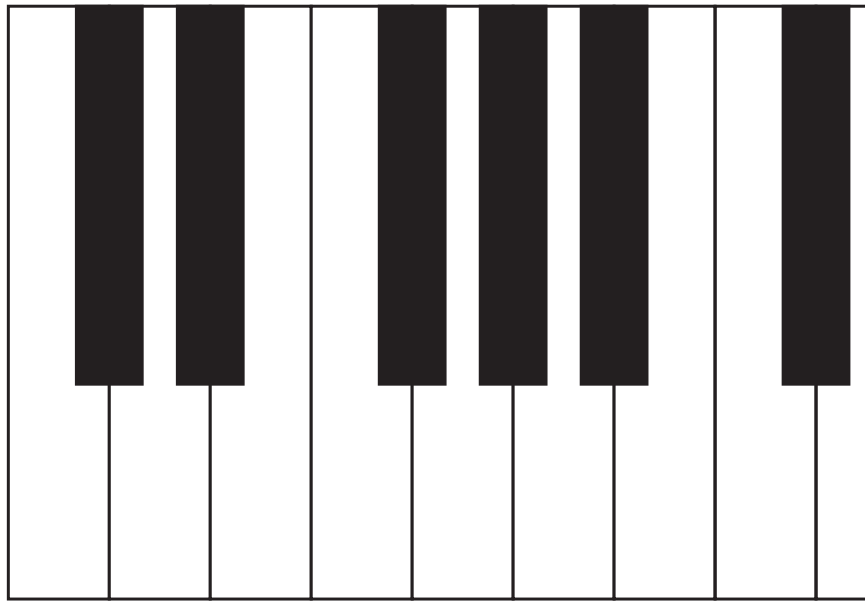
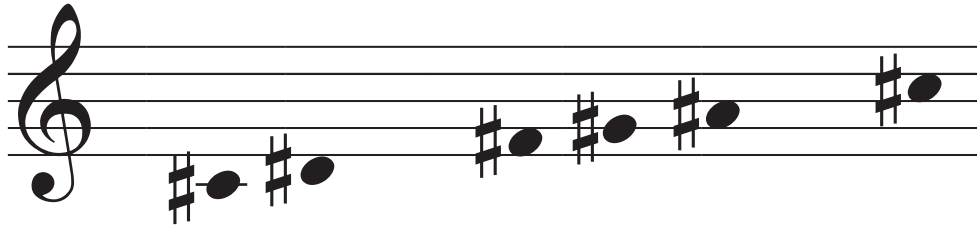
Dizi

Yüksekliklerine göre sıralanmış ardışık ses gruplarına dizi adı verilir.

Kuruluşlarına göre çeşitli biçimleri vardır.

GENEL DİZİ : Piyano tuşesindeki tüm sesler oluşan dizi.
 DİYATONİK DİZİ : Piyano tuşesinin bir oktavındaki ana sesler (beyaz tuşlar)
 PENTATONİK DİZİ : Piyano tuşesinin bir oktavındaki ara sesler (siyah tuşlar)
 KROMATİK DİZİ : Piyano tuşesinin bir oktavındaki tüm sesler

Pentatonik Dizi



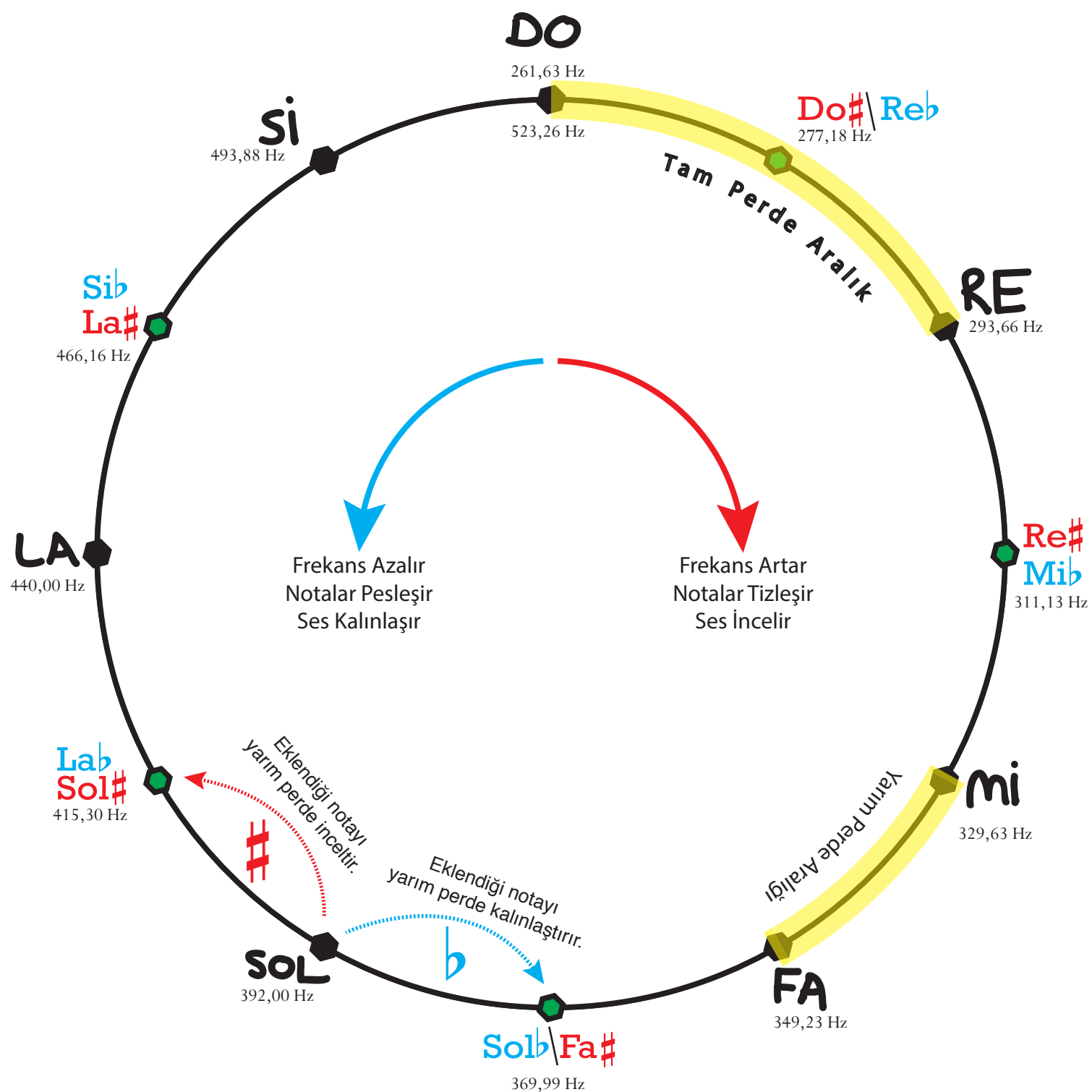
Diyatonik Dizi



TAM - YARIM

Tampere sistemde diziler TAM ve YARIM perdelerin özel dizilimi ile oluşturulur.

Aşağıda nota sesleri arasındaki doğal TAM / YARIM ilişkisi çember üzerinde tanımlanmıştır.



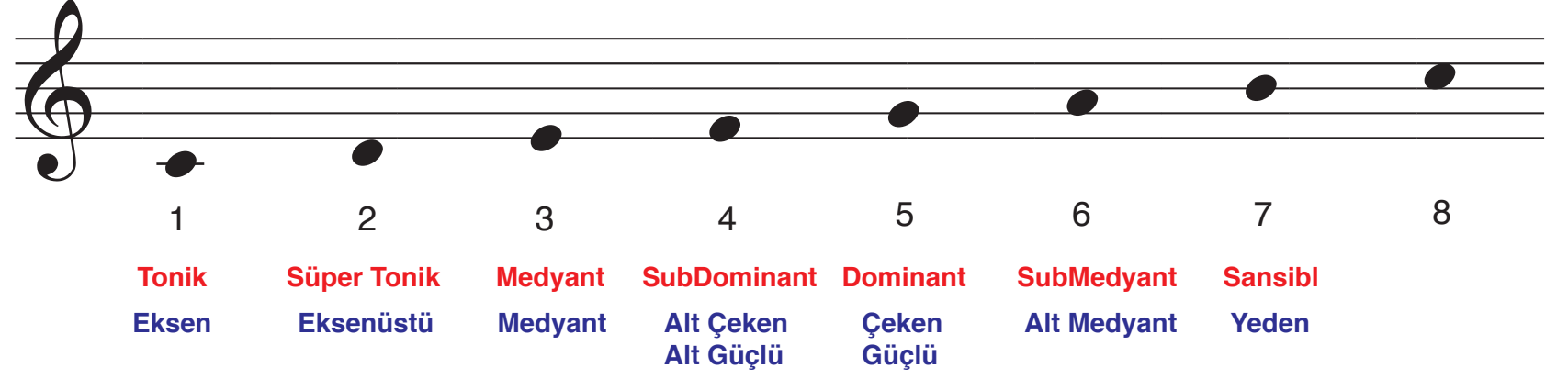
Diyatonik bir dizide **Mİ / FA** ve **Sİ / DO** aralıklarının **YARIM**; diğer ses aralıklarının ise **TAM** perdeden oluştuğuna dikkat ediniz.

Dizilerde Dereceler

Belirli bir eksen ses üzerine sıralanan ardışık ses kümelerine denir. Başladığı sesin oktavı ile tamamlanır. Kuruluşundaki farklı yapısal özellikleri ile teorik ve işitsel olarak farklılıkları ayırt edilir.

DERECE KAVRAMI

Oluşturacağınız dizinin her bir sesini sıra ile numaralandırdığınızda dizi derecelerini elde edebilirsiniz. Her derecenin kendine göre bir adı ve görevi vardır.



1) EKSEN (TONİK) : Dizinin ilk derecesine denir. Diziye ve o dizinin tonuna ismini verdiğinden bu adı almıştır.

2) EKSEN ÜSTÜ : Dizinin ikinci derecesine denir. Tonik'in üstündeki ilk derece olduğundan dolayı bu ismi almıştır.

3) MEDİYANT : Dizinin üçüncü derecesine denir. Tonu belirleyici notalardan birincisidir. Bir tonalitedeki tonik ses üzerine kurulan akorun orta sesi olduğundan bu adı almıştır.

4) ALT ÇEKEN : Her dizinin dördüncü derecesine denir. Subdominant (sudominant) adı ile de anılır.

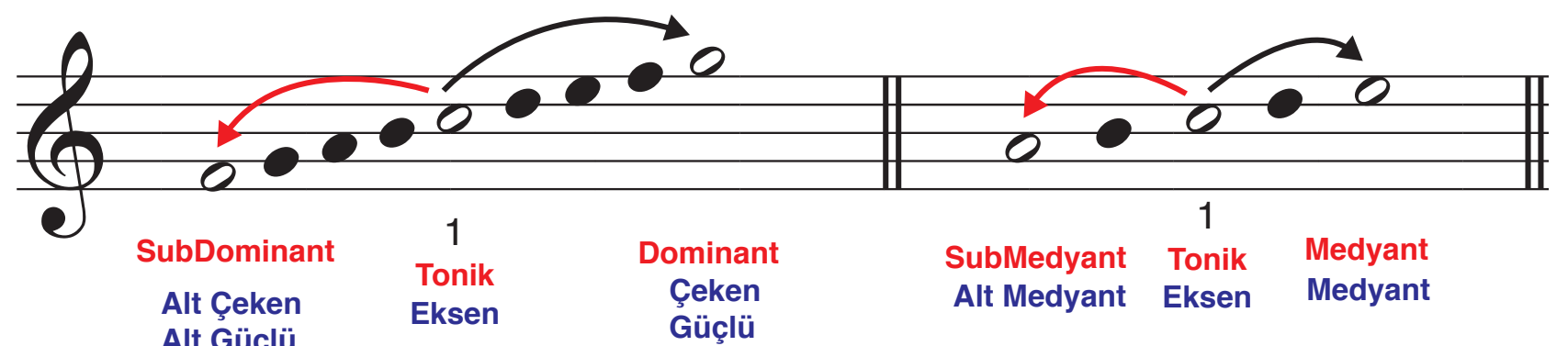
5) ÇEKEN (DOMİNANT) : Her dizinin beşinci derecesine denir. kelime anlamı **hükmedici, bas-kın** demek olup, dizilerin sıralanışında, tonik ile önemli bir rolü üstlenir. Bir tonda sık sık kullanıldığı açısından da önemlidir.

6) ALT MEDYANT : Her dizinin altıncı derecesine "Dominant Üstü" denir. Dominantın üstünde olduğundan dolayı bu adı almıştır. Bu derecenin bir özelliği de Tonal oluşudur.

7) YEDEN (SANSİBLE) : Her dizinin yedinci derecesine denir. Kelime anlamı, **hassas** demektir. Kendisinden sonra daima eksen sese gitme eğilimindedir. Yeden, diyatonik dizilerde, daima eksen sesine bir diyatonik yarım ses aralığındadır.

Medyant - alt medyant ve güçlü - alt güçlü (dominant-subdominant) ifadeleri nereden geliyor?

Aşağıdaki DO DİZİSİ içerisinde verilmiş örnekleri inceleyelim.



Örneklerde eksen (tonik) derece, pest sesler daha kolay okunabilsin düşüncesiyle bir oktav yukarıdan yazıldı.

İlk örnekte, eksen sestem ÇIKICI yönde 5 ses ilerledik ve dizinin **ÇEKEN (DOMİNANT)** derecesine ulaştık. Aynı işlemi **geriye doğru yaptığımızda** yani eksen sestem ters yönde 5 ses ilerlediğimizde ise dizinin **ALT ÇEKEN (SUB DOMİNANT)** derecesine ulaşırız. Elde ettiğimiz bu ses, dizide 4. dereceye karşılık gelir.

Bir dizinin 3. derecesine **MEDYANT** dendiğini hatırlayalım. Aynı şekilde eksen sestem **geriye doğru** 3 ses ilerlediğimizde dizinin **ALT MEDYANT (SUB MEDYANT)** derecesine ulaşırız. Elde ettiğimiz bu ses, dizide 6. dereceye karşılık gelir.

Oluşturulan dereceler her birinin eksen sese göre simetrik olduğuna dikkat ediniz.

SUB ifadesi, "Alt, Ast, Aşağı, İkinci Derecede" anlamına gelen İngilizce kökenli bir kelimedir.

Tonal Diziler

